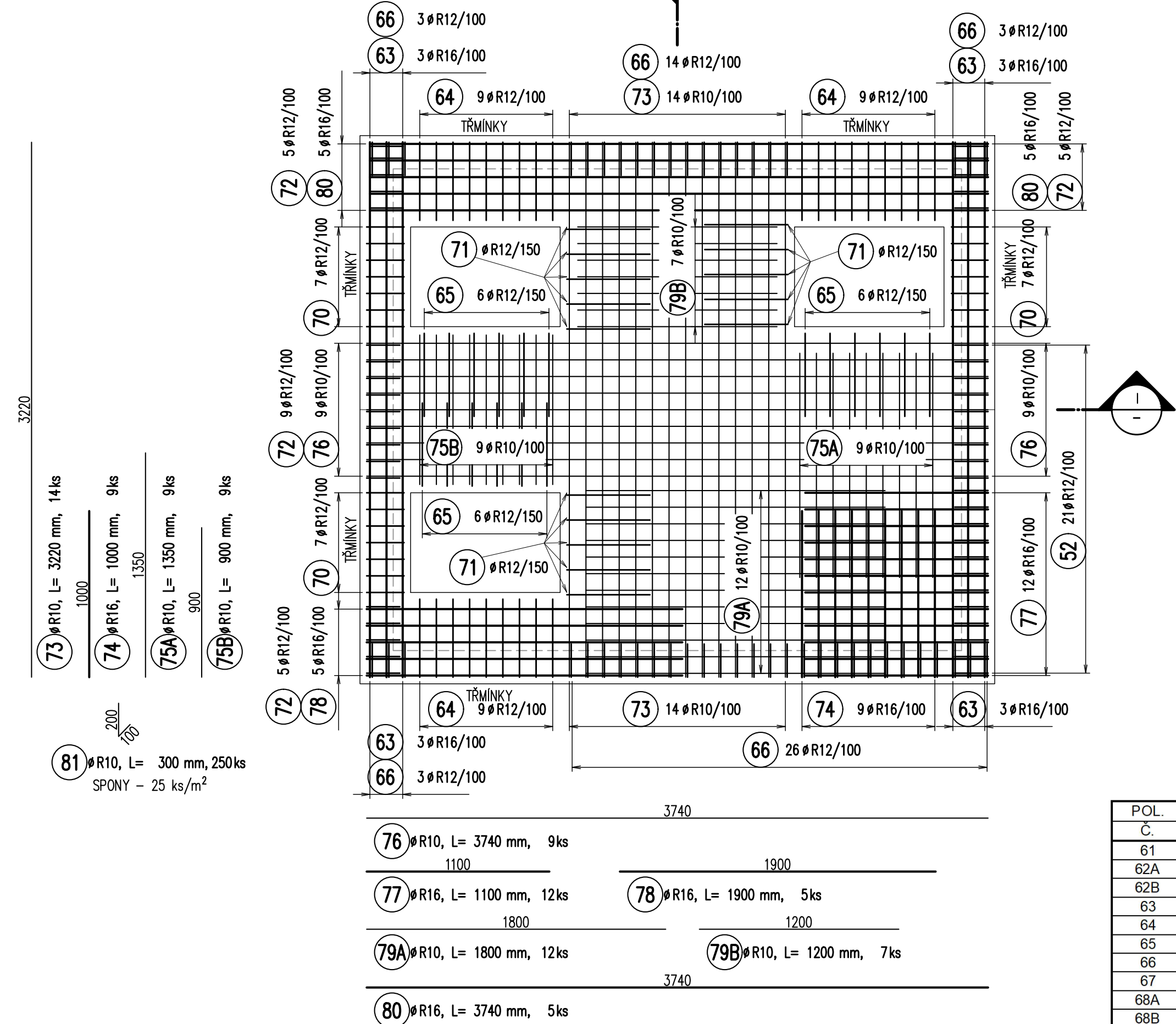
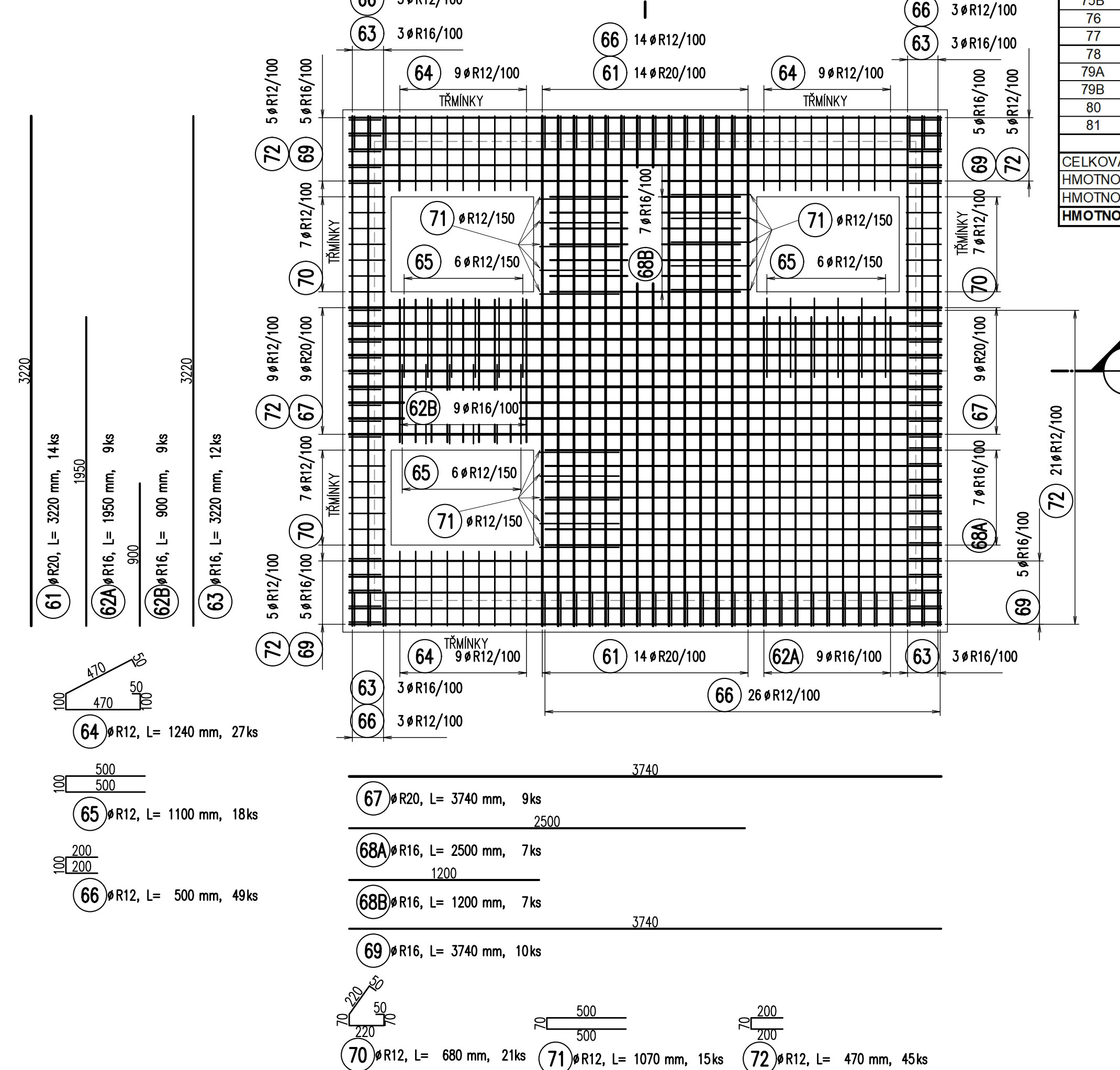


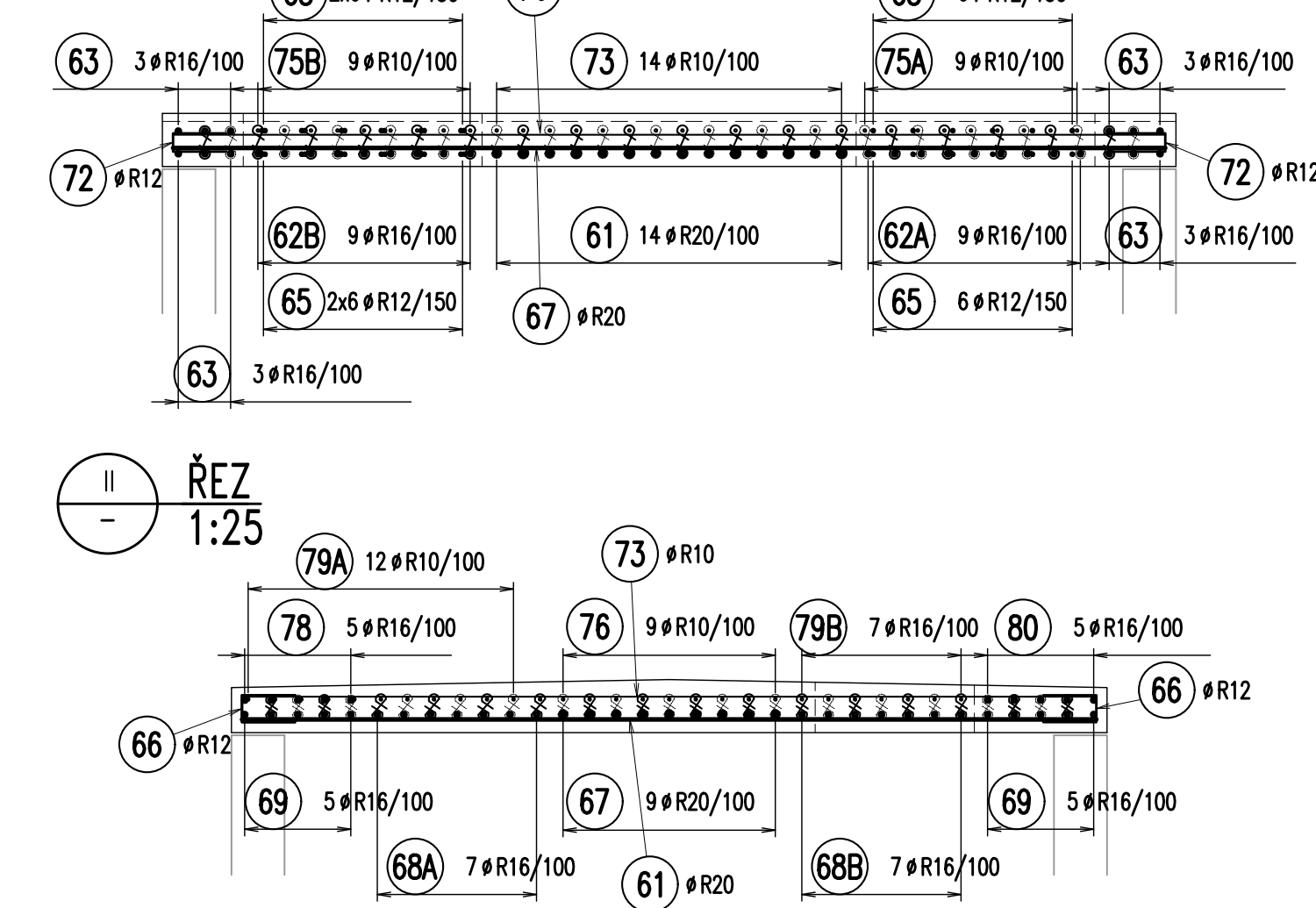
PŮDORYS – HORNÍ POVRCH
1:25



PŮDORYS – DOLNÍ POVRCH
1:25



ŘEZ
1:25



VÝKAZ VÝZTUŽE							
POL.	φ	DĚLKA	POČET	DĚLKA [m] - 10 505 (R)			
Č.	mm	m/1ks	ks	R10	R12	R16	R20
61	R20	3,22	14				45,1
62A	R16	1,95	9			17,6	
62B	R16	0,90	9			8,1	
63	R16	3,22	12			38,6	
64	R12	1,24	27		33,5		
65	R12	1,10	18		19,8		
66	R12	0,50	49		24,5		
67	R20	3,74	9				33,7
68A	R16	2,50	7			17,5	
68B	R16	1,20	7			8,4	
69	R16	3,74	10			37,4	
70	R12	0,68	21		14,3		
71	R12	1,07	15		16,1		
72	R12	0,47	45		21,2		
73	R10	3,22	14	45,1			
74	R16	1,00	9			9,0	
75A	R10	1,35	9	12,2			
75B	R10	0,90	9	8,1			
76	R10	3,74	9	33,7			
77	R16	1,10	12			13,2	
78	R16	1,90	5			9,5	
79A	R10	1,80	12	21,6			
79B	R10	1,20	7	8,4			
80	R16	3,74	5			18,7	
81	R10	0,30	250	75,0			
CELKOVÁ DĚLKA [m]				204,0	129,3	178,0	78,7
HMOTNOST 1m [kg]				0,617	0,888	1,578	2,466
HMOTNOST CELKEM [kg]				125,8	114,8	280,9	194,2
HMOTNOST CELKEM [kg]				715,6			

BETON DLE ČSN EN 206+A2
C35/45 – XF1, XC2, XD1 – ci 0,4
MAX. PRŮSAK 20 mm PODLE ČSN EN 12390–8
VÝZTUŽ B500B dle ČSN EN 42 0139
10505.9 (R) dle ČSN EN 41 0505

KRYTÍ MINIMÁLNÍ 30 mm
KRYTÍ JMENOVITÉ 40 mm

POZNÁMKY:
1. JEDNOTLIVÉ POLOŽKY BUDOV, ROZMÍSTOVÁNY OD KRAJŮ DLE HODNOTY KRYTÍ.
2. SPONY PO OSAZENÍ UZAVŘÍT.

<div> <div>Ministerstvo dopravy</div> <div>Státní fond dopravní infrastruktury</div> <div></div> </div>		<div>Paré:</div>
<div>Jiná ověření:</div>		<div>Paré:</div>
<div>Orientační schéma:</div>		<div>Razítko oprávněné osoby:</div>
<div>Podpis:</div>		<div>Datum:</div>
<div>Revize:</div> <div>[001]</div>	<div>Datum:</div> <div>[20.10.2025]</div>	<div>Popis:</div> <div>Čistopis po zpracování připomínek</div>
<div>Stavebník/Investor:</div> <div>Adresa:</div> <div>Zástupce investora:</div> <div>Adresa:</div>		<div>Správa železnic, státní organizace</div> <div>Dlážděná 1003/7, 110 00 Praha 1</div> <div>Stavební správa západ, Diamond Point</div> <div>Ke Štvanici 656/3, 186 00 Praha 8 – Karlín</div> <div>SPRÁVA ŽELEZNIC</div>
<div>Zhotovitel díla:</div> <div>Adresa:</div> <div>Kontakt:</div>		<div>SUDOP PRAHA a.s.</div> <div>Olšanská 1a, 130 00 Praha 3</div> <div>T: +420 605 229 020</div> <div>E: praha@sudop.cz</div> <div>SUDOP PRAHA</div>
<div>Zhotovitel části/objektu:</div> <div>Adresa:</div> <div>Kontakt:</div>		<div>TOP CON SERVIS s.r.o.</div> <div>Ke Stíroce 1824/56, 182 00 Praha 8</div> <div>T: +420 284 021 740</div> <div>E: topcon@topcon.cz</div> <div>TOP CON SERVIS</div>
<div>Hlavní projektant (HIP):</div>		<div>Ing. Vladimír Koníček</div>
<div>Specialista:</div>		<div>Ing. Jakub Kara</div>
<div>Název stavby/akce:</div>		<div>Komplexní rekonstrukce zastropení nové odbavovací haly ŽST Praha hl. n., 1. etapa - úpravy komunikace Wilsonova - odvodnění, obnova vodotěsné izolace</div>
<div>Označení investora:</div>		<div>S631900088</div>
<div>Zakázka:</div>		<div>21 282 202</div>
<div>Název části:</div>		<div>Mosty, propustky a zdi</div>
<div>Označení části:</div>		<div>D.2.1.4</div>
<div>Název objektu/díle části:</div>		<div>Zastropení nové odbavovací haly ŽST Praha hl.n. Most X530 Most X531</div>
<div>Označení objektu/komplexu:</div>		<div>SO 11-22-01 SO 11-22-01.1 SO 11-22-01.2</div>
<div>Název přílohy:</div>		<div>Zastropení kabelových šachet u jižní věže Fant. budovy</div>
<div>Číslo přílohy (typ/pořadí):</div>		<div>2 13.5</div>
<div>Název díle části přílohy:</div>		<div>Stropní deska 4 - výztuž</div>
<div>Odpovědný projektant:</div>		<div>Ing. Radek Sklenář</div>
<div>Stupeň dokumentace:</div>		<div>Část: PDPS</div>
<div>Kraj:</div>		<div>Vínohřady</div>
<div>Měřítko:</div>		<div>1:25</div>
<div>Formáty:</div>		<div>6A4</div>
<div>TUDU:</div>		<div>1704 K1</div>
<div>Smluvní datum zpracování:</div>		<div>09/2025</div>
<div>Grafická úprava:</div>		<div>Revize:</div>
<div>Prostor pro další informace</div>		<div></div>